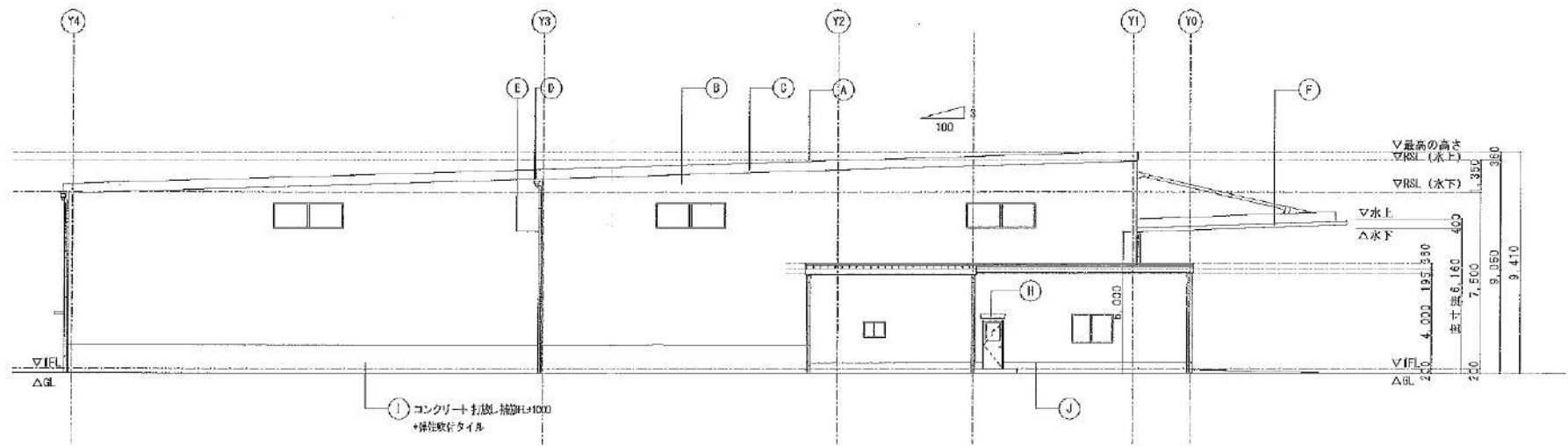


北立面図 S=1:200

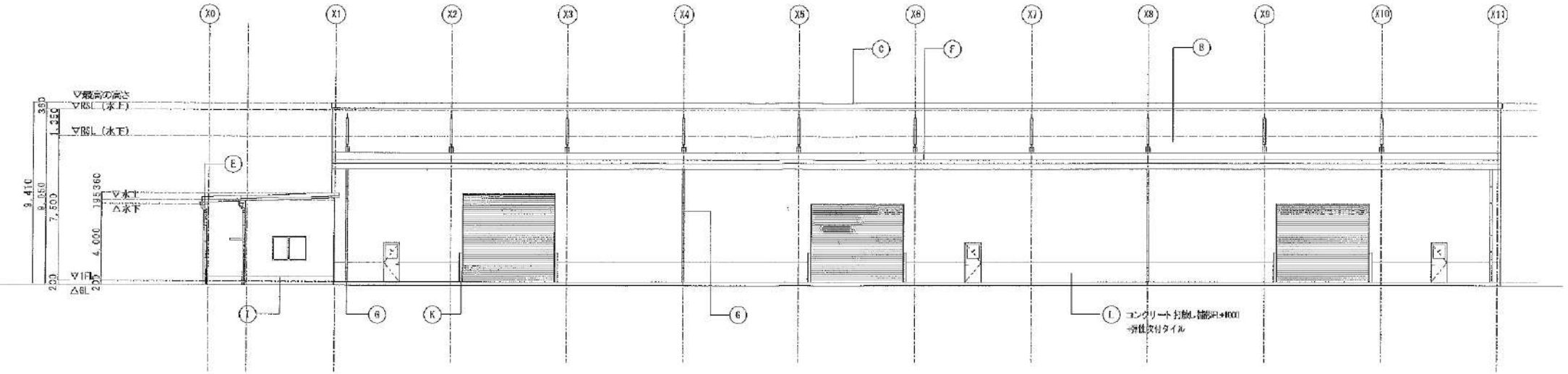
- 外部仕上凡例
- (A) 屋根: S2ルーフ=0.6 不燃B1-0097
 - (B) 外壁: 50°角波 t=0.5, PB-12.5 一部防火構造P0300E-0102
 - (C) 屋根: カラーガルバリウム鋼板 (カラー) E=0.6 垂下加工
 - (D) 軒線: カラー塩ビ板R200
 - (E) 窓枠: カラー塩ビ板150φ
 - (F) 窓ガラス: 単層 5mm ガルバリウム鋼板0.5mm 吹き抜け 美観めっき
 - (G) 庇: ガルバリウム鋼板加工 庇裏面: 塩ビ100φ保水性タイル
 - (H) 庇: アルミ既製品
 - (I) 断水切: ガルバリウム鋼板0.5mm
 - (J) 断水切: 塩ビ100φ遮断板
 - (K) ガードネット (埋込み) 216.3φ H=1500 (焼付塗装)
 - (L) コンクリート打設し補強+保水性タイル

営業用倉庫仕様



西立面図 S=1:200

	工事名	株式会社井上運送 後谷田倉庫新築工事	作成年月日	図面名	縮尺	承認	調査	作成	図面No.
			2020.12.15						
			訂正年月日						

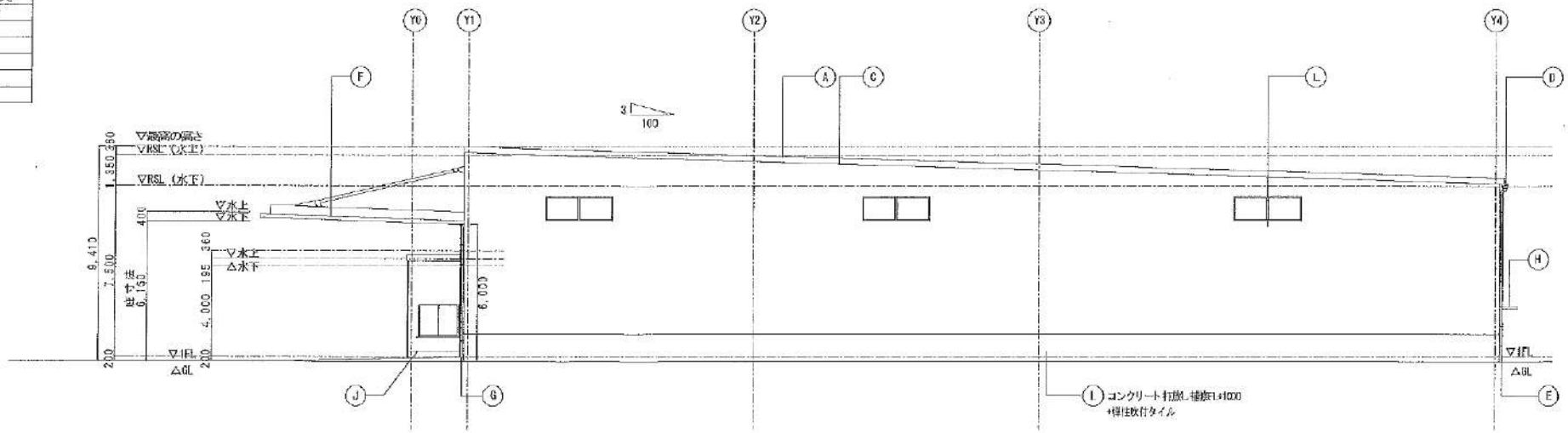


■外装仕上凡例

(A)	屋根: SDルーフィング=0.6 不燃材-0637
(B)	外壁: SD角波1=0.5, PB=12.5 一部防火性能P0.300E-0102
(C)	窓枠: カラーガルバリウム鋼板(カラー) 1+0.0直付組工
(D)	サッシ: カラー複層樹脂窓
(E)	窓網: カラー複層樹脂150φ
(F)	庇屋根: 1150 ガルバリウム鋼板0.3mm ※庇根巻: 亜鉛めっき
(G)	庇骨組: ガルバリウム鋼板加工 庇根巻: 高さ100φ厚板鋼骨付
(H)	庇: アルミ樹脂品
(I)	隠蔽部: ガルバリウム鋼板0.5mm
(J)	扉型: ガラス入り樹脂
(K)	ガラス: 1+0.0(隠蔽込み) 216.3φ E-1500(透射塗装)
(L)	コンクリート打設し補修+弾性防水タイル

商業用倉庫仕様

南立面図 S=1:200



東立面図 S=1:200

株式会社井上建設 仕谷田倉庫新築工事	作成年月日 2020.12.15	図面名 C棟立面図①(南面・東面)	縮尺 A3:1/200	承認	審査	作成	図面No. A-22
	訂正年月日						