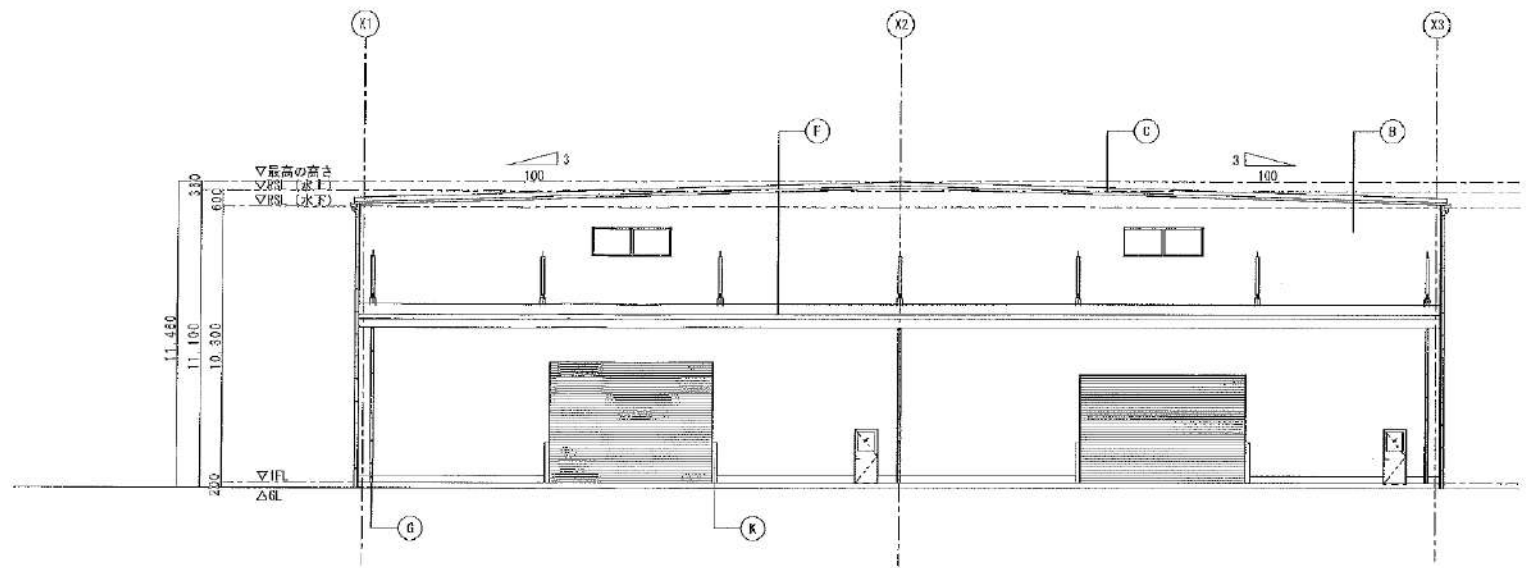


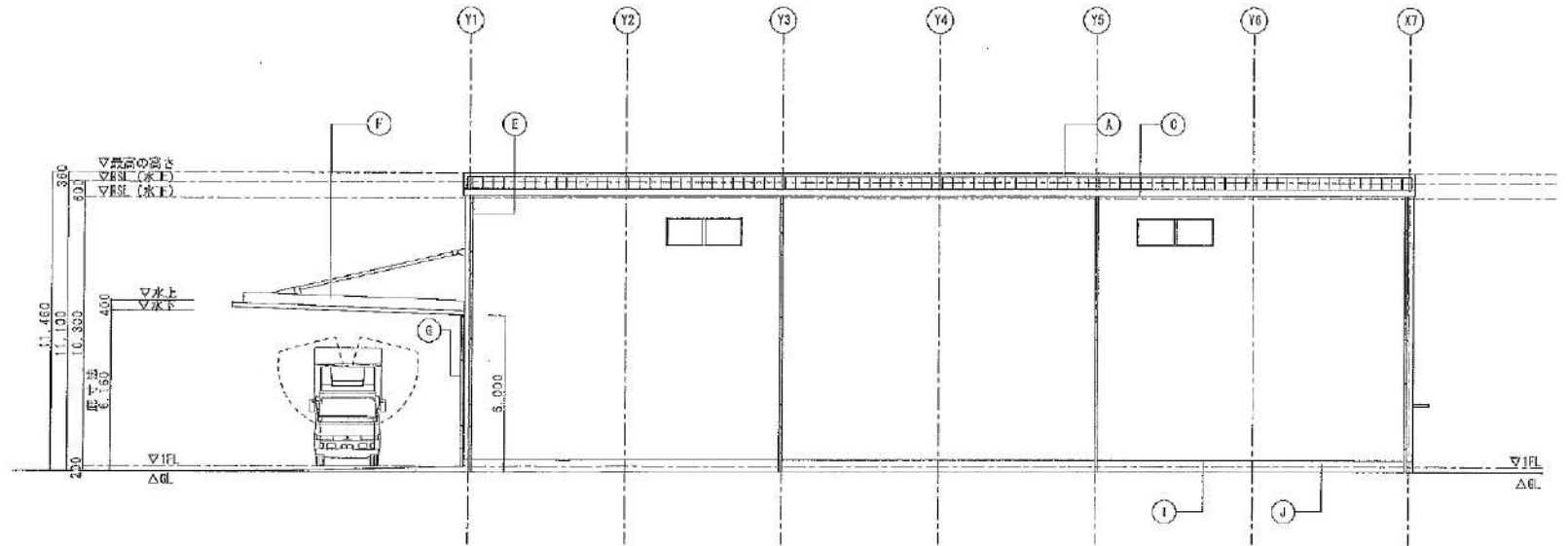
■外部仕上凡例

(A)	屋根：SDルーフィング0.6 寸数#4-8527
(B)	外装：SD外装1=0.5、PB-12.5
(C)	屋根：カラーガルバリウム鋼板（カラー）1=0.4軸材加工
(D)	軒線：カラー塩ビ製120φ
(E)	屋根：カラー塩ビ製120φ
(F)	屋根材：H50 カラーガルバリウム鋼板0.5mm ※直置き：屋根めっき
(G)	屋根材：ガルバリウム鋼板加工 屋根材：塩ビ100φ保護層付
(H)	庇：アルミ製製品
(I)	橋本切：ガルバリウム鋼板0.5mm
(J)	橋本切：ガルバリウム鋼板0.5mm
(K)	橋本切：ガルバリウム鋼板0.5mm

営業用倉庫仕様

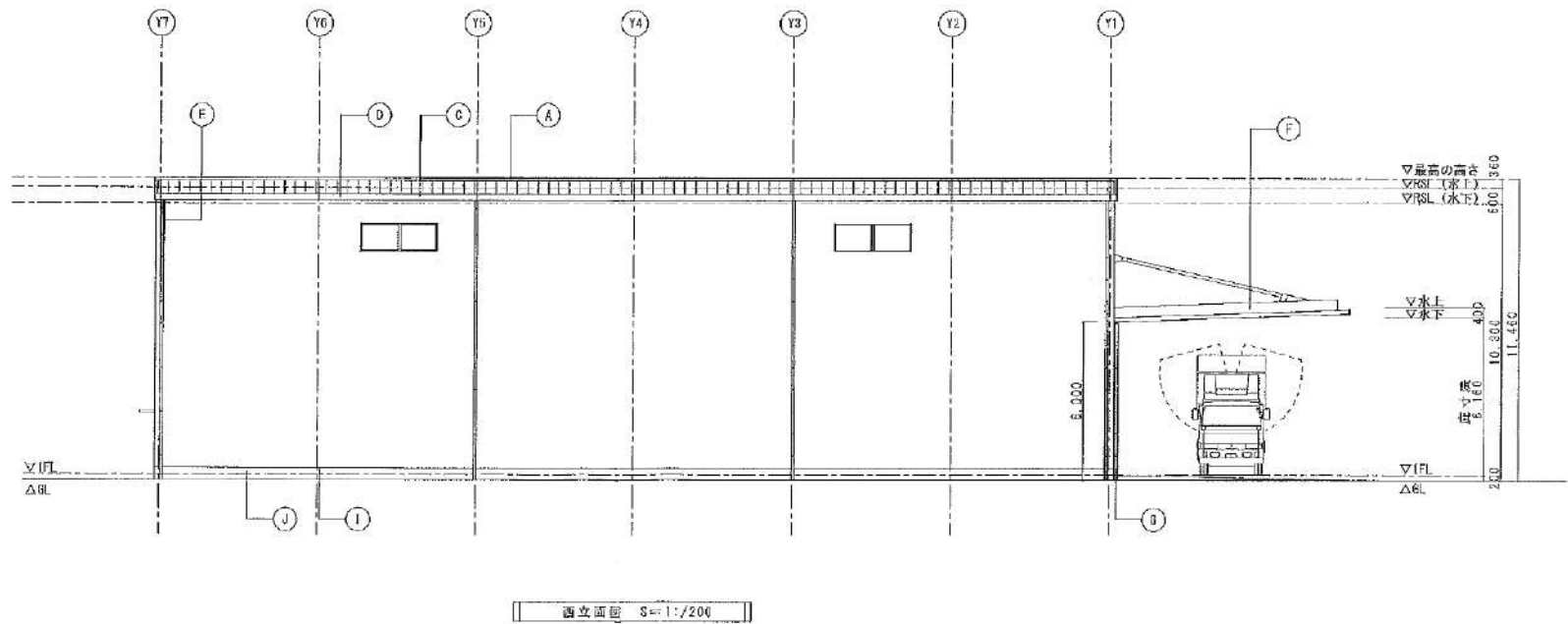
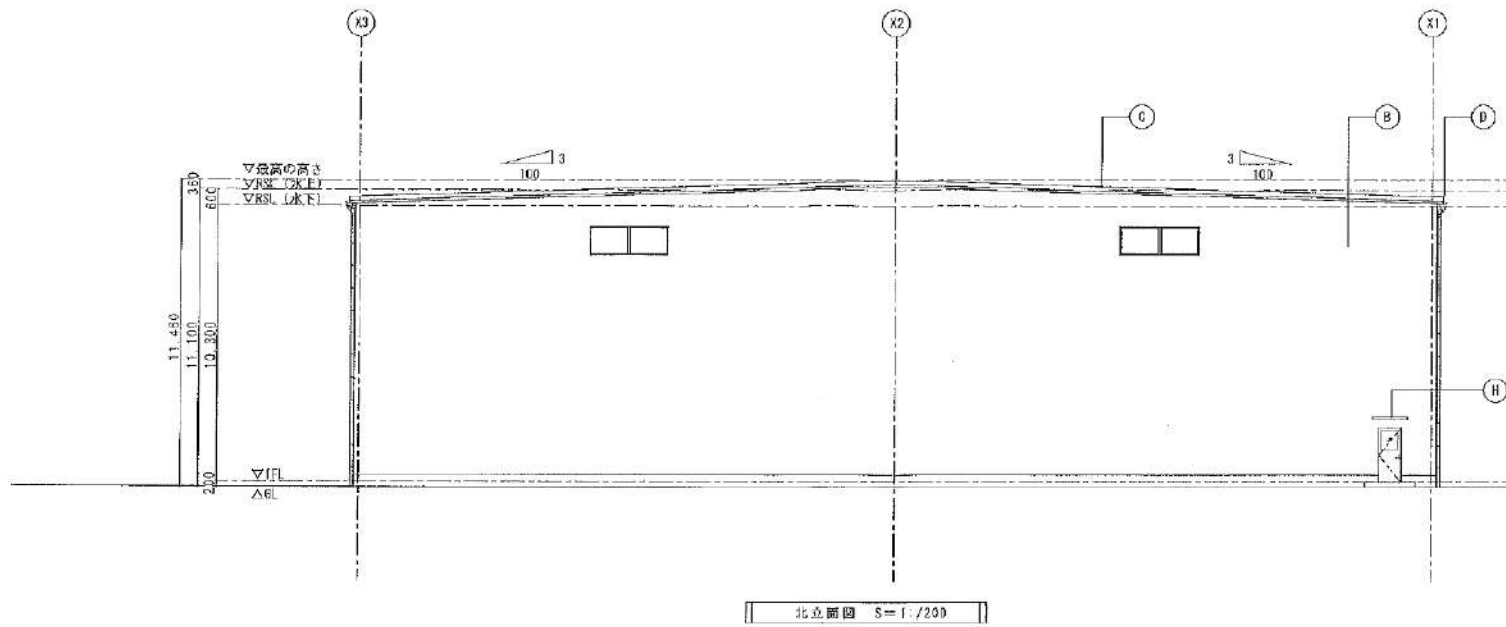


南立面図 S=1:200



東立面図 S=1:200

	工事名 株式会社井上運送 佐谷田倉庫新築工事	作成年月日 2020.12.15	図面名 A棟立面図①(南面・東面)	縮尺 A3:1/200	承認	審査	作成
		訂正年月日					



■外壁仕上凡例

(A)	屋根: SDルーフィング 不燃材-800/
(B)	外壁: SD断熱 t=0.5, P3=12.5
(C)	幕風: カラーガルバリウム鋼板 (カラー) t=0.6曲げ加工
(D)	軒樋: カラー樹脂170φ
(E)	屋根: カラー樹脂170φ
(F)	瓦葺屋根: H150 ガルバリウム鋼板0.8mm ※屋根鉄骨: 垂れ筋つき
(G)	庇: カラーガルバリウム鋼板加工 庇断熱: 塩ビ100φ断熱製管材
(H)	庇: アルミ樹脂系
(I)	排水口: ガルバリウム鋼板0.5mm
(J)	埋込: 樹脂製 埋込型
(K)	埋込: 樹脂製 埋込型 216.3φ H=1500 (検針管型)

	I. 工事名 株式会社井上建設 佐谷田倉庫新築工事	作成年月日 2020.12.15	図面名 A棟立面図② (北面・西面)	縮尺 A3:1/200	承認	審査	作成
		訂正年月日					